



S'engager contre le harcèlement à l'école :  
**COMPRENDRE, PRÉVENIR, AGIR**

[enfants]

## QU'EST-CE QUE LE PROGRAMME pHARe ?

Il s'agit  
d'un programme national  
de prévention et de lutte  
contre le harcèlement scolaire.

Il doit permettre  
aux adultes de l'école,  
aux élèves, aux parents  
de mieux connaître ce phénomène  
et de travailler ensemble  
pour que ces violences cessent.



**NON!**  
au  
HARCÈLEMENT

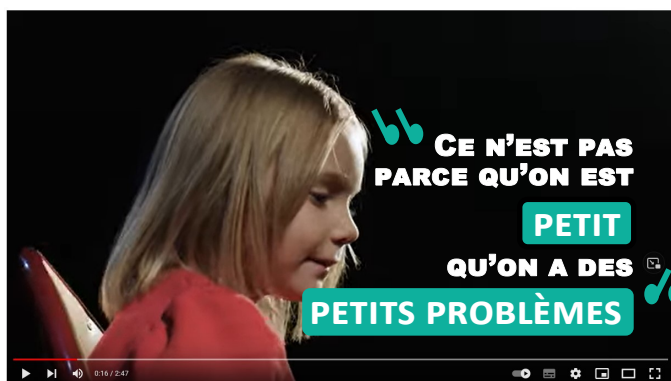


Direction des services départementaux  
de l'éducation nationale  
du Jura

Équipe ressource pHARe  
Circonscription LONS SUD



Le harcèlement,  
qu'est-ce que c'est ?



Clip de sensibilisation 2020 Non au Harcèlement

**NON AU HARCÈLEMENT**

**3018**



[education.gouv.fr/nonauharcelement](http://education.gouv.fr/nonauharcelement)

