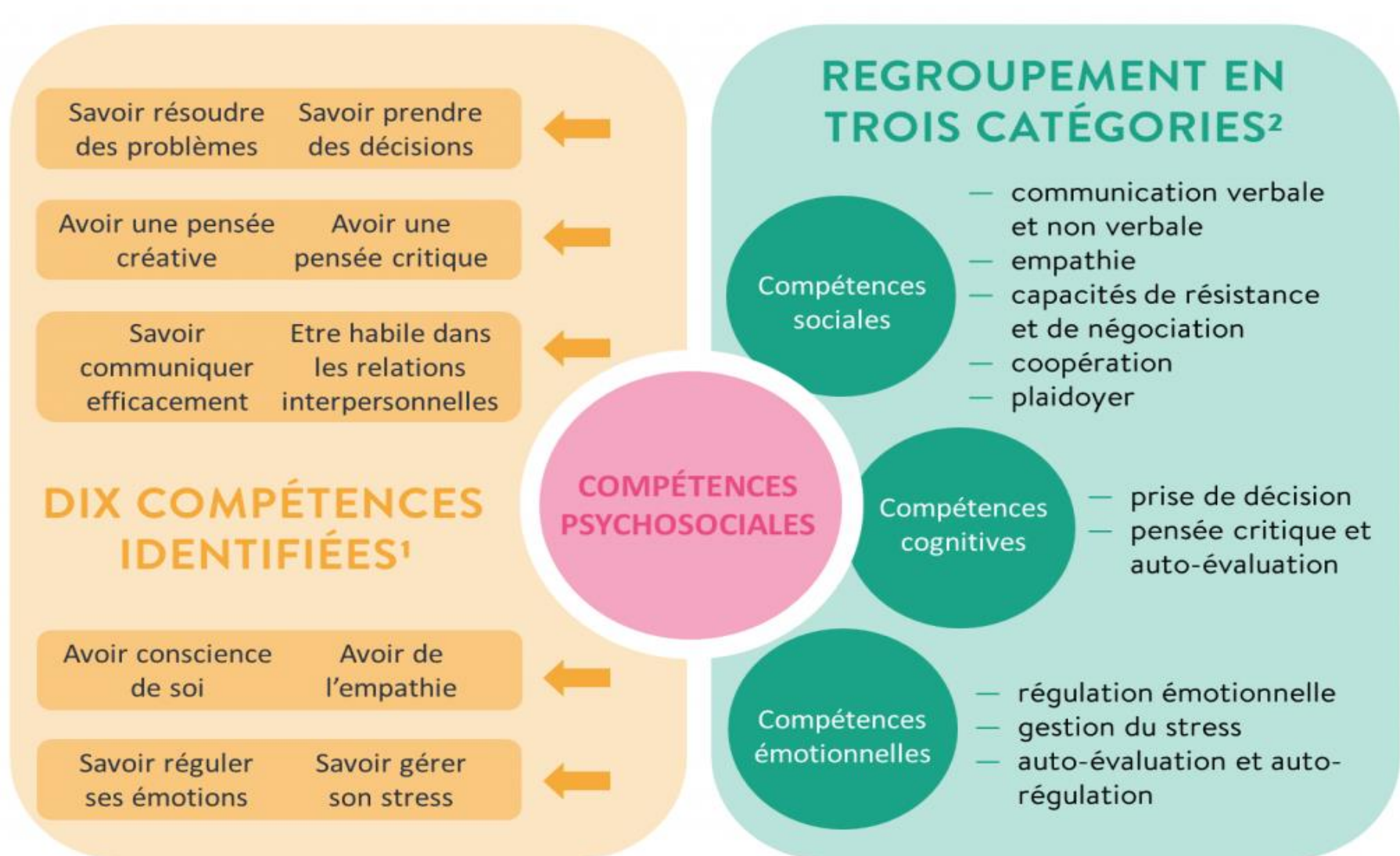


# Les compétences psychosociales (CPS)

Autrement appelées : compétences socio-émotionnelles, compétences transversales, compétences douces ou *soft skills*

# Classification des CPS de 1993 à aujourd'hui



1. OMS, UNESCO. 1993

2. MANGRULKAR L., WHITMAN C.V. et POSNER M. 2001

# LES EFFETS POSITIFS DE L'APPRENTISSAGE SOCIOÉMOTIONNEL

- Sur les élèves



*Chez les jeunes ayant des difficultés d'ordre émotionnel et social*

diminution de la  
détresse  
émotionnelle et de  
l'anxiété

diminution des  
problèmes de  
comportement

amélioration des  
comportements  
sociaux

diminution de la  
violence

# LES EFFETS POSITIFS DE L'APPRENTISSAGE SOCIOÉMOTIONNEL

- Sur les enseignants

une plus grande confiance en leurs interventions

une capacité augmentée d'autorégulation des émotions et de gestion du stress

une meilleure relation élève-enseignant et une meilleure empathie envers leurs élèves

une plus grande satisfaction au travail

une résilience améliorée préventive de l'épuisement professionnel

# LES EFFETS POSITIFS DE L'APPRENTISSAGE SOCIOÉMOTIONNEL SUR LE CLIMAT SCOLAIRE

amélioration du  
climat scolaire en  
général

relations plus  
positives entre  
pairs ainsi qu'entre  
adultes et élèves

réduction de la  
violence à l'école

meilleure  
motivation des  
élèves (surtout au  
primaire)

plus grande  
participation à la  
vie scolaire

# COMMENT L'ENSEIGNEMENT DES CPS PEUT-IL AIDER LES ÉLÈVES IMPLIQUÉS DANS DES SITUATIONS DE VIOLENCE OU DE HARCÈLEMENT ?

- apaiser leur colère et leur frustration, trouver des solutions constructives pour gérer les conflits et ainsi éviter d'agir de manière agressive, éprouver de l'empathie pour leurs pairs

intimidateurs  
potentiels



- mettre à profit des stratégies adaptatives plus efficaces pour se faire des amis et les conserver, en plus de mieux réagir et de se défendre plus adéquatement lors d'un conflit ou d'une attaque de la part des autres enfants

cibles  
potentielles



- développer une plus grande sensibilité à l'égard de la souffrance de leurs pairs intimidés et devenir plus enclins à leur venir en aide.

témoins



# Comment mettre en œuvre les CPS dans sa classe ?

## 3 types d'intervention :

- Elles se vivent à longueur de journée, lors des échanges, groupes de travail, pendant les récréations, l'entrée en classe, les sorties scolaires, le choix des équipes en EPS, etc.
- Elles se mettent en scène par le choix que font les enseignants de travailler telle ou telle activité : rituels, dispositifs quotidiens (thermomètre des émotions, "tétra-aide"...), le choix des équipes en EPS, etc.
- Elles se travaillent lors de situations d'apprentissage (en lien avec les programmes, voir EMC) sous des formes diverses



Mise en correspondance des compétences des programmes d'EMC avec les CPS

<i>Compétences des programmes d'Enseignement Moral et Civique</i>	<i>Compétences psychosociales</i>
<b>Culture de la sensibilité</b>	
Identifier et exprimer, en les régulant, ses émotions et ses sentiments	Savoir gérer ses émotions
S'estimer et être capable d'écoute et d'empathie	Avoir conscience de soi / Avoir de l'empathie pour les autres
Exprimer son opinion et respecter l'opinion des autres	Savoir communiquer efficacement
Accepter les différences	
Être capable de coopérer	Être habile dans les relations interpersonnelles
Se sentir membre d'une collectivité	Avoir conscience de soi
<b>Culture de la règle et du droit</b>	
Respecter les règles communes	
Comprendre les raisons de l'obéissance aux règles et à la loi dans une société démocratique	
Comprendre les principes et les valeurs de la République française et des sociétés démocratiques	
Comprendre le rapport entre les règles et les valeurs	
<b>Culture du jugement</b>	
Développer les aptitudes au discernement et à la réflexion critique	Avoir une pensée critique
Confronter ses jugements à ceux d'autrui dans une discussion ou un débat argumenté et réglé	Être habile dans les relations interpersonnelles
S'informer de manière rigoureuse	
Différencier son intérêt particulier de l'intérêt général Avoir le sens de l'intérêt général	
<b>Culture de l'engagement</b>	
Être responsable de ses propres engagements	Savoir prendre des décisions
Être responsable envers autrui	
S'engager et assumer des responsabilités dans l'école et dans l'établissement	
Prendre en charge des aspects de la vie collective et de l'environnement et développer une conscience civique	
Savoir s'intégrer dans une démarche collaborative et enrichir son travail ou sa réflexion grâce à cette démarche	Avoir une pensée créative / Savoir résoudre les problèmes

## L'enseignement des CPS, une posture particulière de l'enseignant

- L'approche pédagogique des CPS requiert un cadre et des circonstances spécifiques. De même que l'enseignant ne se comporte pas de la même manière pendant la chorale, le cours de géographie et celui de langues vivantes, il convient d'adapter sa posture au travail sur les CPS. Ainsi, on pourra comprendre qu'un élève ne « participe » pas lors d'une activité CPS alors qu'on le sollicitera de manière plus incitative pour résoudre un problème de maths.
- Lorsqu'on travaille sur les CPS, il n'y a pas de réponse attendue, juste une « sincérité » recherchée. Cette sincérité est attendue à la fois des élèves et de l'animateur. Cette sincérité se travaille et se développe au long des séances.
- La première séance d'ateliers sur les CPS consiste à expliquer en quoi consiste ce type de séances et à proposer un cadre sécurisant qui permettra à chacun de se sentir libre d'y participer activement.